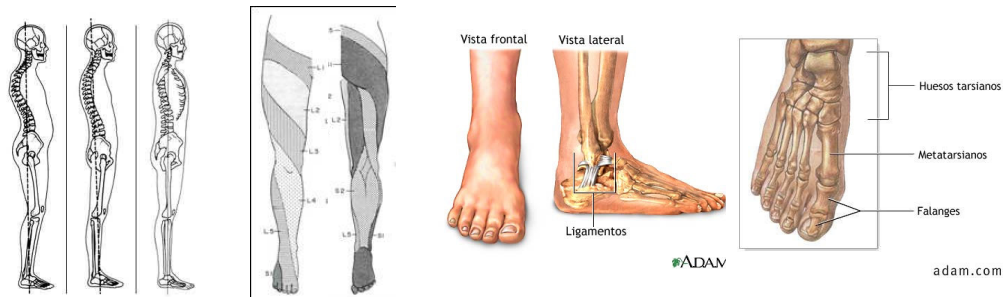


2.1.2 Exploración por aparatos

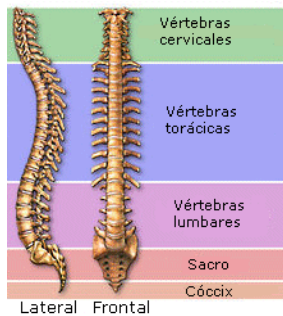
Destacamos la exploración del aparato locomotor ya que es la que mayor especificidad presenta y por entender que el resto de aparatos siguen un patrón normal de cualquier exploración médica rutinaria. Las mediciones básicas en toda exploración son la el peso y la talla. A continuación detallamos la exploración del aparato locomotor. Recomendamos ver el ejemplo de informe completo (ANEXO)

APARATO LOCOMOTOR:

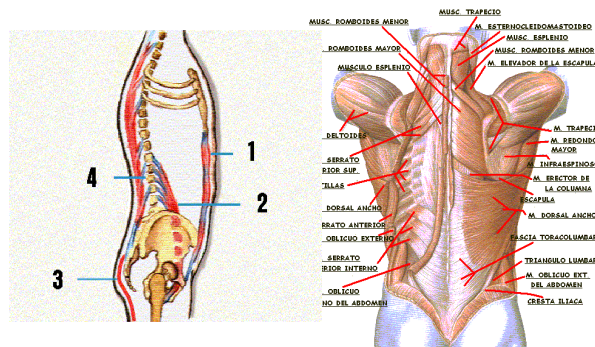
Extremidades Inferiores:



Columna Vertebral:



Balance Muscular



Radiología Y Analítica